

A.T.I. N°1 - A.T.I. N°2



UMBRA ACQUE S.p.a.
Via G. Benucci, 167 - 06087 Ponte San Giovanni (PG)

**RACCOLTA E DEPURAZIONE DELL'AGGLOMERATO DI
DERUTA, TORGIANO, BETTONA POTENZIAMENTO
DEPURATORE LOC. COMUNANZA
(PAR-FSC 2007-2013)**

PROGETTO DEFINITIVO

PROGETTISTA



STUDIO ASSOCIATO ATRE INGEGNERIA
Via Lucca, 12 - San Giustino V.no (AR)
Tel. 055476528 - Fax 0553986924
info@atreingegneria.net P.IVA 01932810514



DOTT. ING. LEONARDO DURANTI

INTEGRAZIONE PRESTAZIONI SPECIALISTICHE

DOTT. ING. LUISA BRACCESI

P.I. GIANCARLO CIRRI



TITOLO ELABORATO

**SCHEMI IMPIANTO
ELETTRICO**

CODICE PROGETTO
L398_S_Erasmo-Deruta

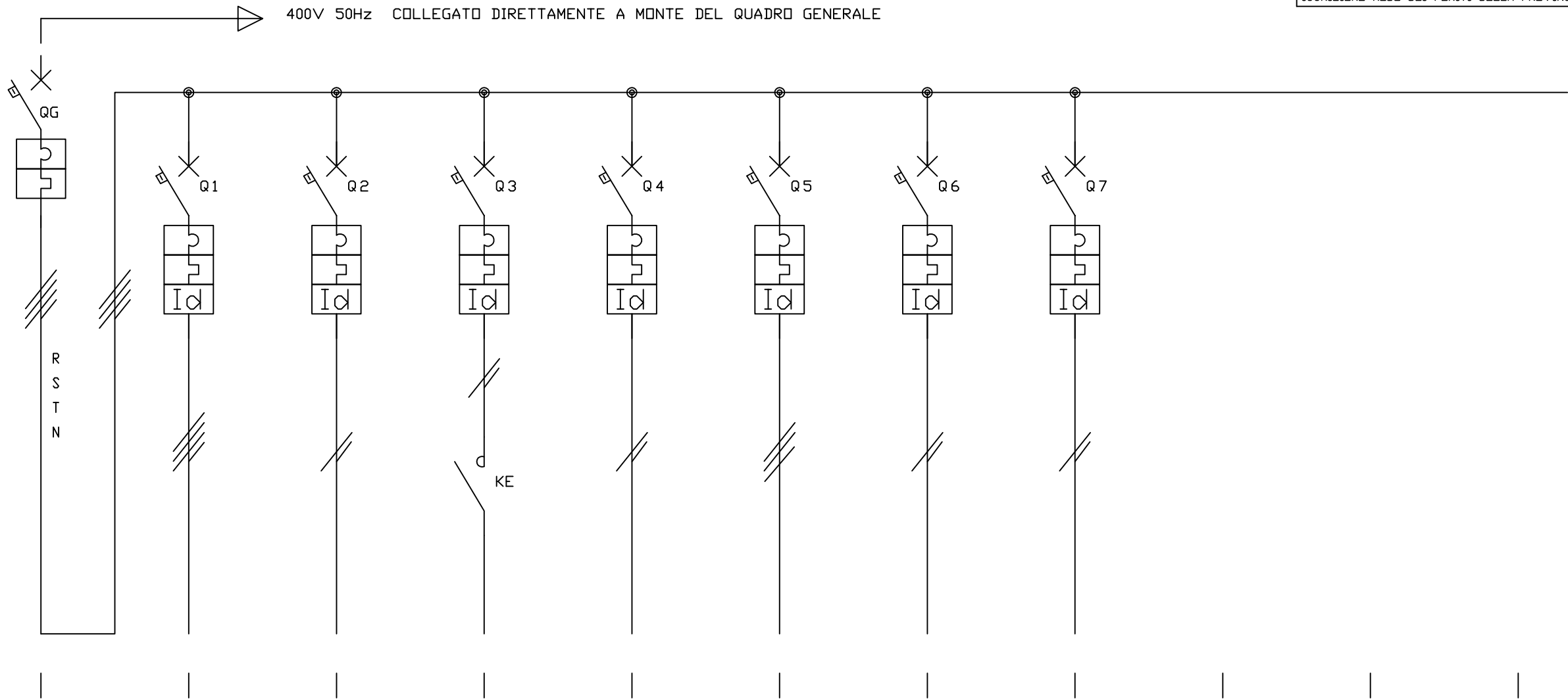
DATA
MARZO 2015

REVISIONE N.

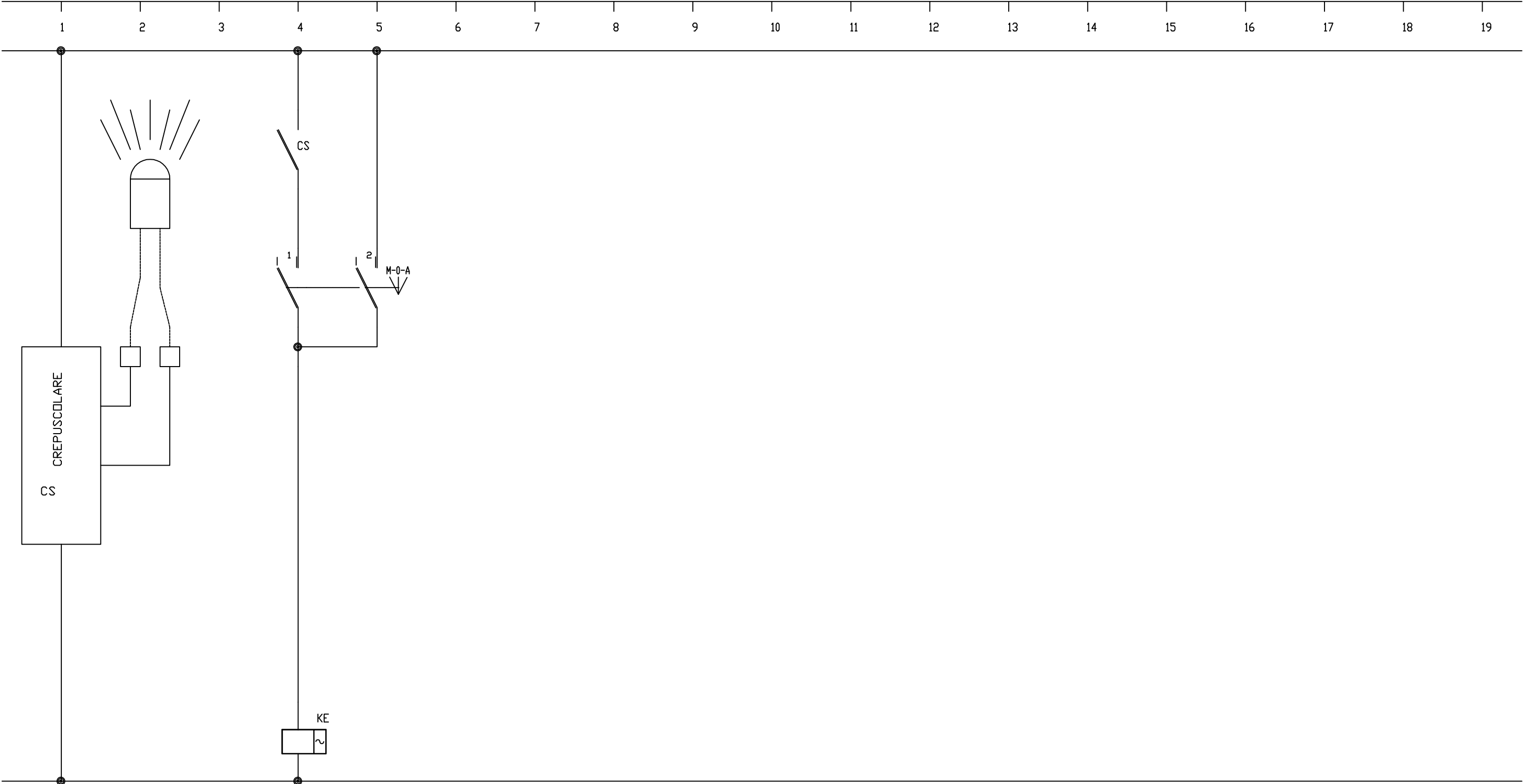
SCALA
F.S.

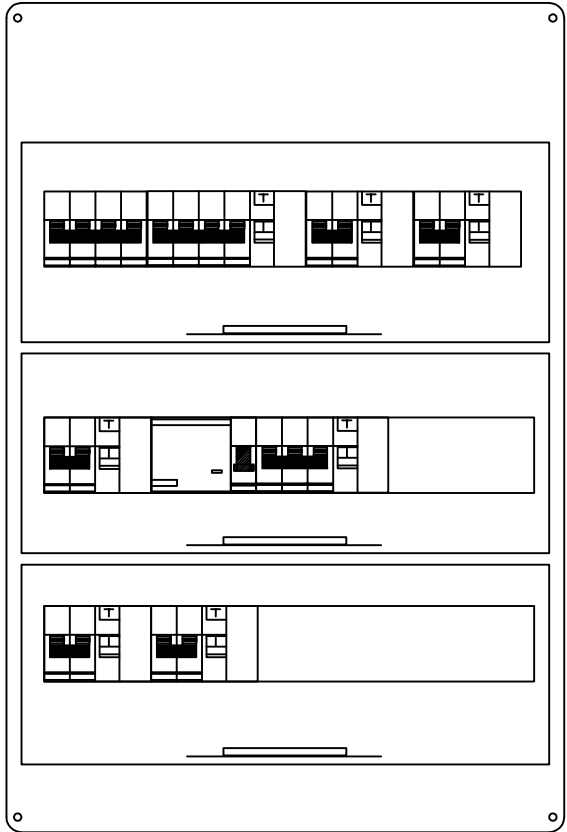
N. ELABORATO

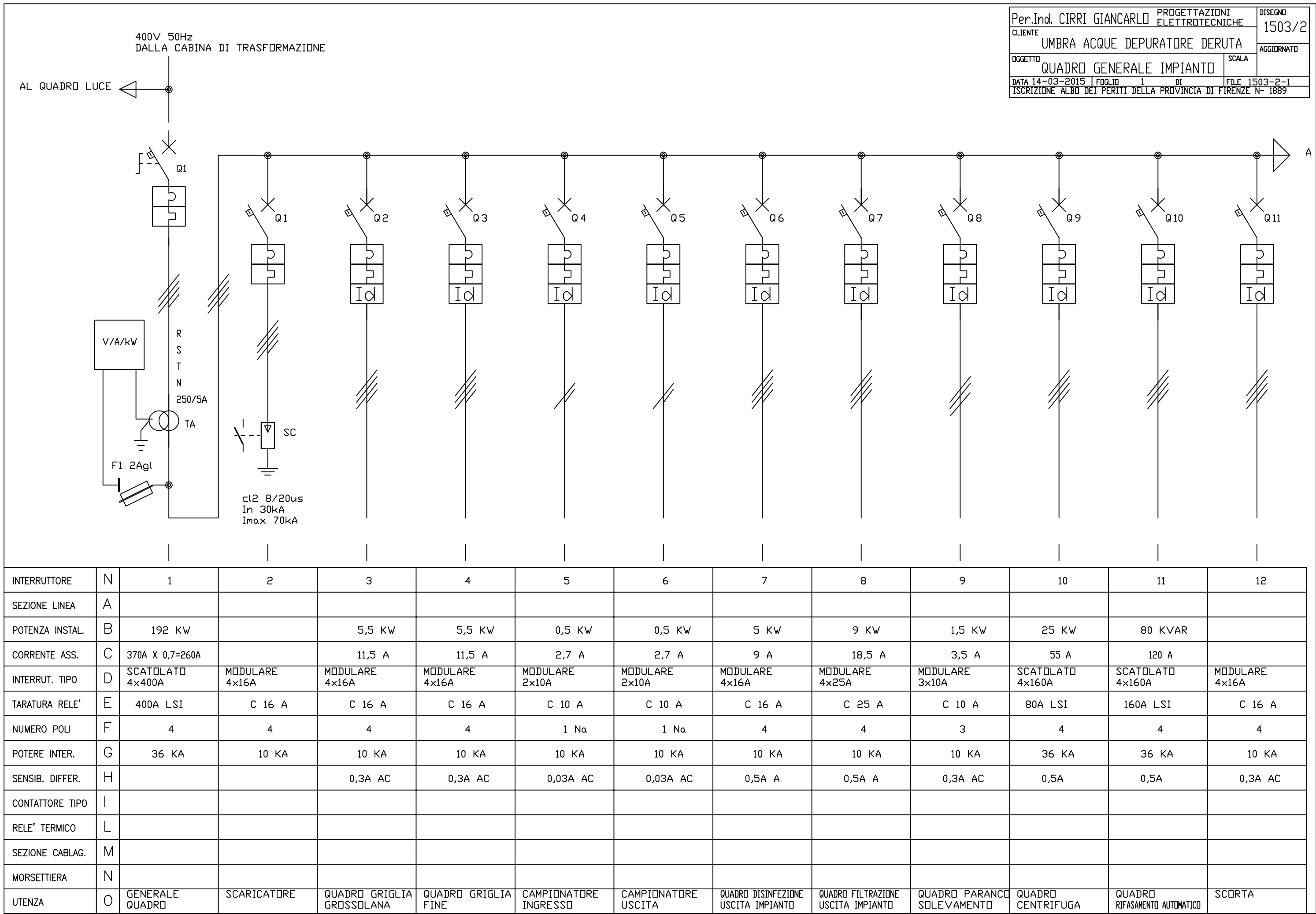
AII. E

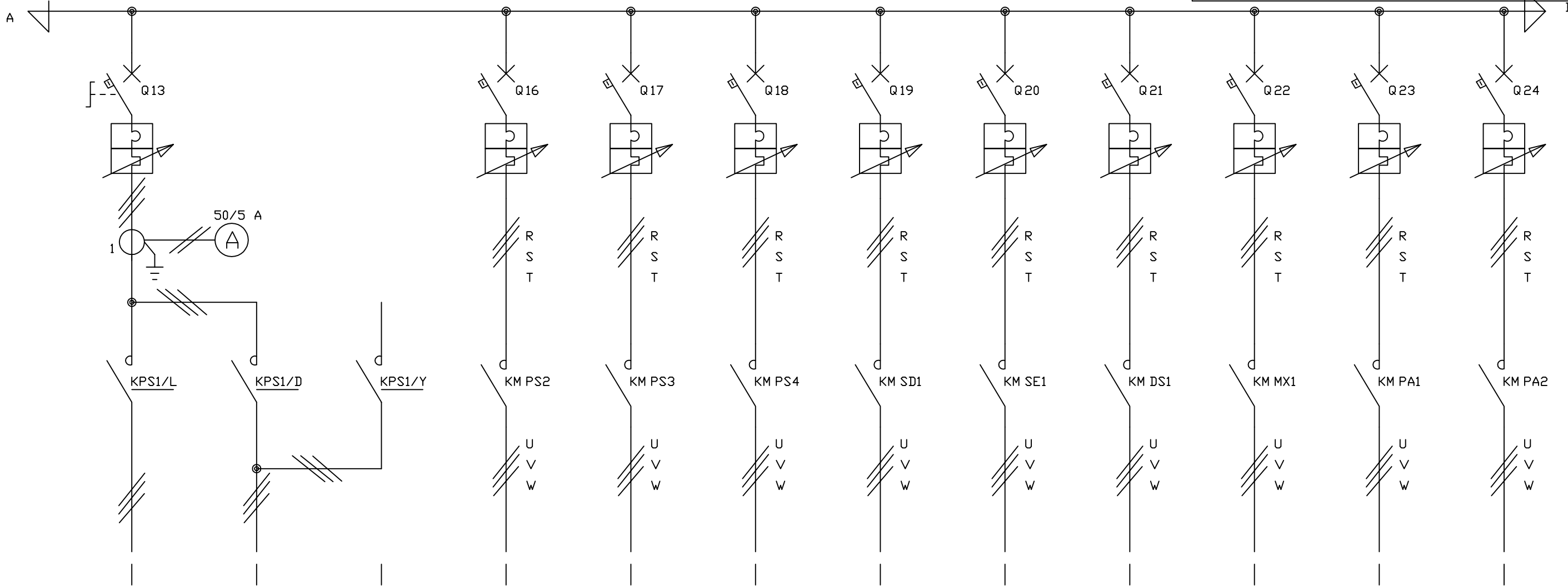


INTERRUTTORE	N	1	2	3	4	5	6	7	8	9	10	11	12
SEZIONE LINEA	A												
POTENZA INSTAL.	B												
CORRENTE ASS.	C												
INTERRUT. TIPO	D	MODULARE 4x40A	MODULARE 4x16A	MODULARE 2x10A	MODULARE 2x10A	MODULARE 2x16A	MODULARE 3x16A	MODULARE 2x10A	MODULARE 2x16A				
TARATURA RELE'	E	C 40 A	C 16 A	C 10 A	C 10 A	C 16 A	C 16 A	C 10 A	C 16 A				
NUMERO POLI	F	4	4	1 Na	1 Na	1 Na	3	1 Na	1 Na				
POTERE INTER.	G	10 KA	6 KA	6 KA	6 KA	6 KA	6 KA	6 KA	6 KA				
SENSIB. DIFFER.	H		0,03A AC	0,03A AC	0,3A AC	0,3A AC	0,3A AC	0,03A AC	0,03A AC				
CONTATTORE TIPO	I				MODULARE 2x40A								
RELE' TERMICO	L												
SEZIONE CABLAG.	M												
MORSETTIERA	N												
UTENZA	O	GENERALE QUADRO	CIRCUITO PRESE	CIRCUITO LUCE INTERNA	CIRCUITO LUCE ESTERNA	CONDIZIONATORE	ASPIRATORE CENTRIFUGA	SCORTA	SCORTA				



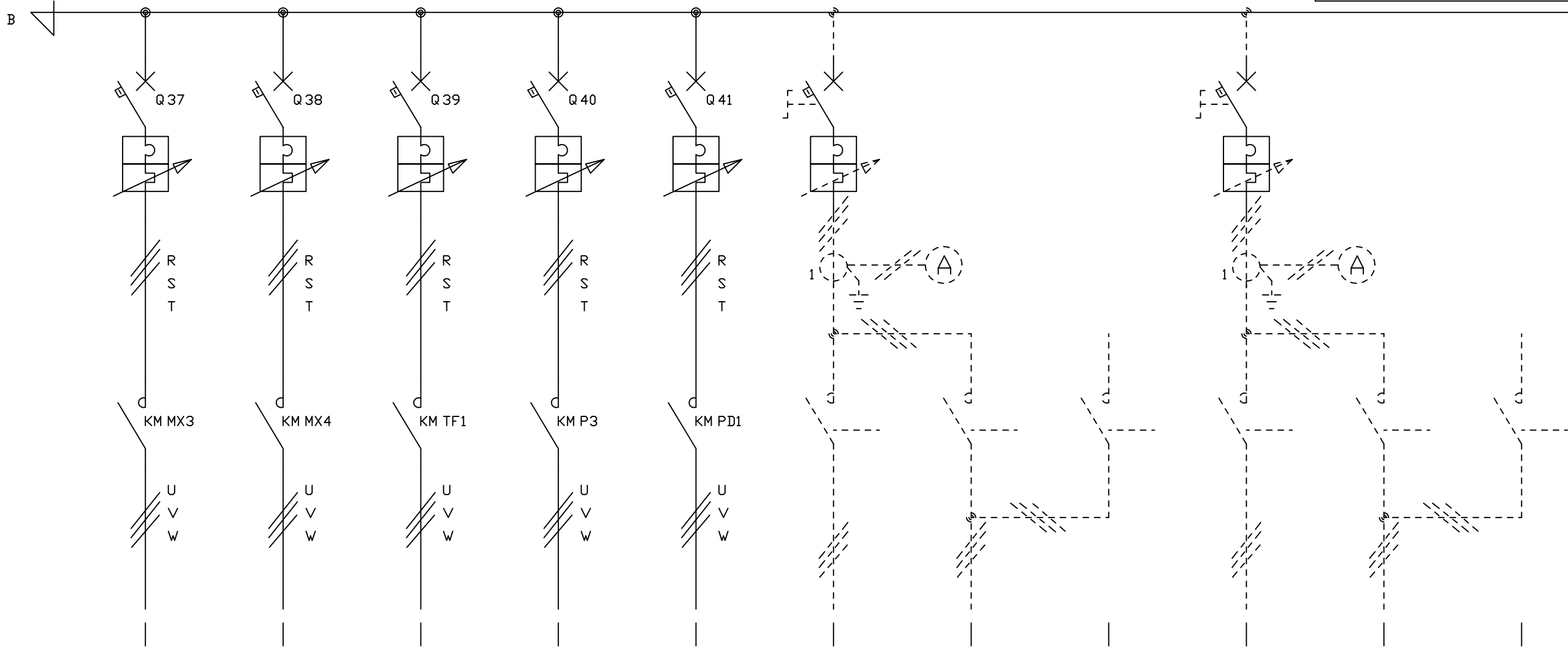




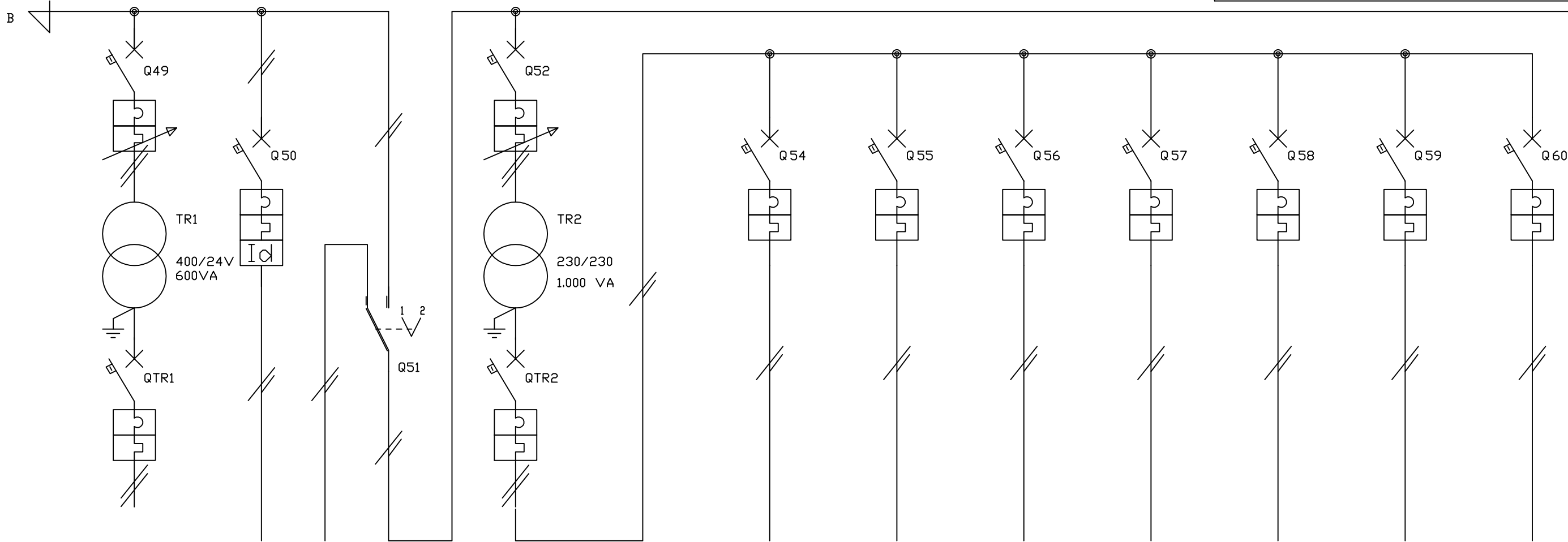


INTERRUTTORE	N	13	14	15	16	17	18	19	20	21	22	23	24
SEZIONE LINEA	A												
POTENZA INSTAL.	B	18,5 KW			5,5 KW	5,5 KW	5,5 KW	3 KW	5,5 KW	0,25 KW	10 KW	1,5 KW	1,5 KW
CORRENTE ASS.	C	37 A			11,5 A	11,5 A	11,5 A	6 A	11,5 A	0,88 A	19 A	3,5 A	3,5 A
INTERRUT. TIPO	D	SALVAMOTORE			SALVAMOTORE	SALVAMOTORE	SALVAMOTORE	SALVAMOTORE	SALVAMOTORE	SALVAMOTORE	SALVAMOTORE	SALVAMOTORE	SALVAMOTORE
TARATURA RELE'	E	28 - 40 A			9 - 12 A	9 - 12 A	9 - 12 A	4 - 6,3 A	9 - 12 A	0,63 - 1 A	16 - 20 A	2,5 - 4 A	2,5 - 4 A
NUMERO POLI	F	3			3	3	3	3	3	3	3	3	3
POTERE INTER.	G	25 KA			50 KA	50 KA	50 KA	50 KA	50 KA	50 KA	50 KA	50 KA	50 KA
SENSIB. DIFFER.	H												
CONTATTORE TIPO	I	30 A AC3	30 A AC3	25 A AC3	16 A AC3	16 A AC3	16 A AC3	9 A AC3	16 A AC3	9 A AC3	26 A AC3	9 A AC3	9 A AC3
RELE' TERMICO	L												
SEZIONE CABLAG.	M												
MORSETTIERA	N												
UTENZA	O	LINEA	POMPA SOLLEVAMENTO 1 TRIANGOLO STELLA		POMPA 2 SOLLEVAMENTO	POMPA 3 SOLLEVAMENTO	POMPA 4 SOLLEVAMENTO	SOFFIANTE DISSABBIATURA	SOFFIANTE ESTRAZIONE SABBIE	MOTORE DISSABBIATORE	MIXER DENITRO	POMPA 1 MISCELA AERATA	POMPA 1 MISCELA AERATA

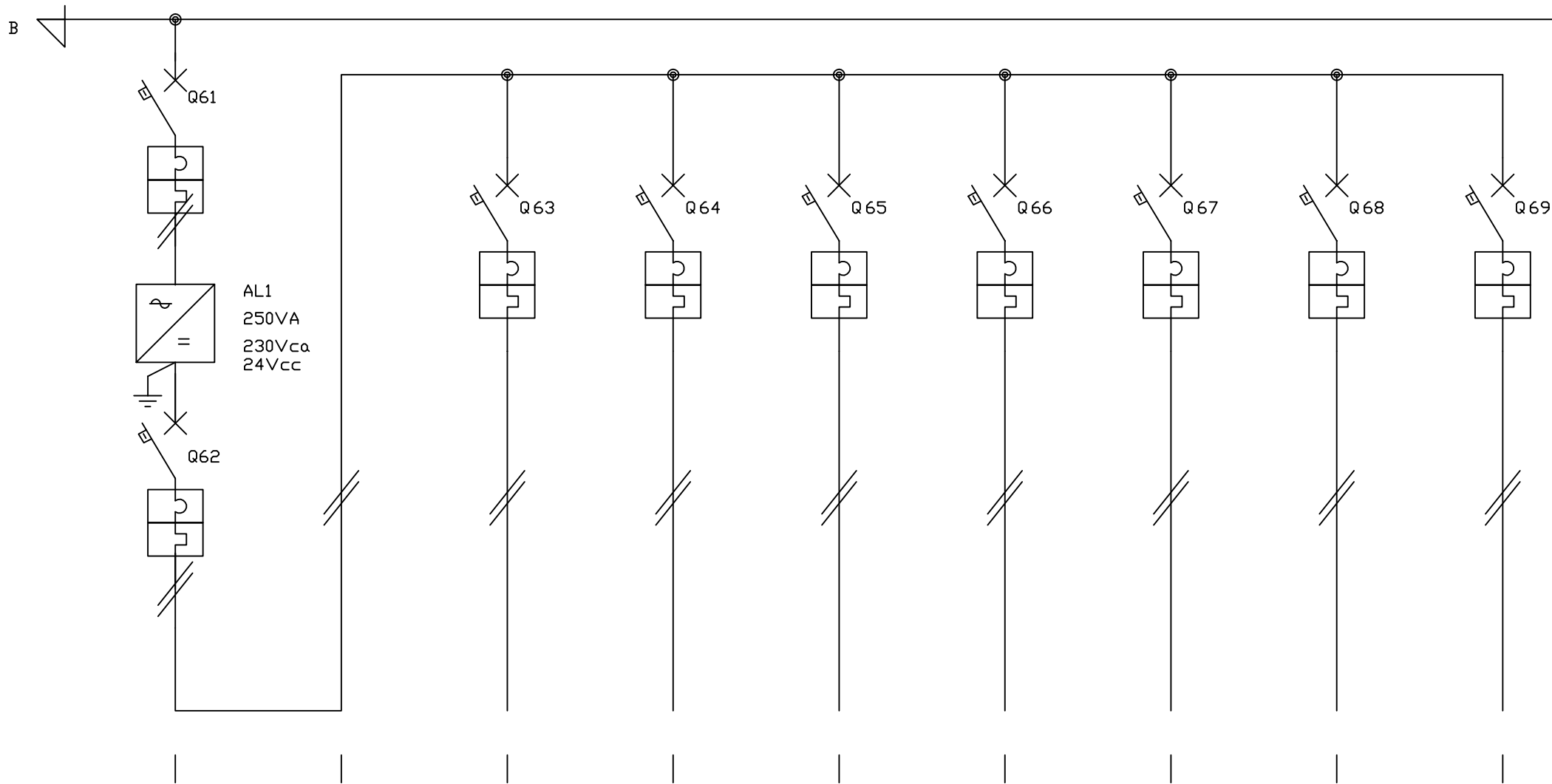
[illegible]



INTERRUTTORE	N	37	38	39	40	41	42	43	44	45	46	47	48
SEZIONE LINEA	A												
POTENZA INSTAL.	B	5,5 KW	5,5 KW	1,5 KW	2,5 KW	0,25 KW	15 KW			15 KW			
CORRENTE ASS.	C	11,5 A	11,5 A	3,5 A	5,7 A	0,6 A	30 A			30 A			
INTERRUT. TIPO	D	SALVAMOTORE	SALVAMOTORE	SALVAMOTORE	SALVAMOTORE	SALVAMOTORE							
TARATURA RELE'	E	9 - 12 A	9 - 12 A	2,5 - 4 A	4 - 6,3 A	0,63 - 1 A							
NUMERO POLI	F	3	3	3	3	3							
POTERE INTER.	G	50 KA	50 KA	50 KA	50 KA	50 KA							
SENSIB. DIFFER.	H												
CONTATTORE TIPO	I	16 A AC3	16 A AC3	9 A AC3	9 A AC3	9 A AC3							
RELE' TERMICO	L												
SEZIONE CABLAG.	M												
MORSETTIERA	N												
UTENZA	O	MIXER 1 STABILIZZAZIONE FANGHI	MIXER 2 STABILIZZAZIONE FANGHI	POMPA TRAVASO FANGHI STABILIZZATI	POMPA ACQUA SERVIZI	DOSATRICE USCITA IMPIANTO							



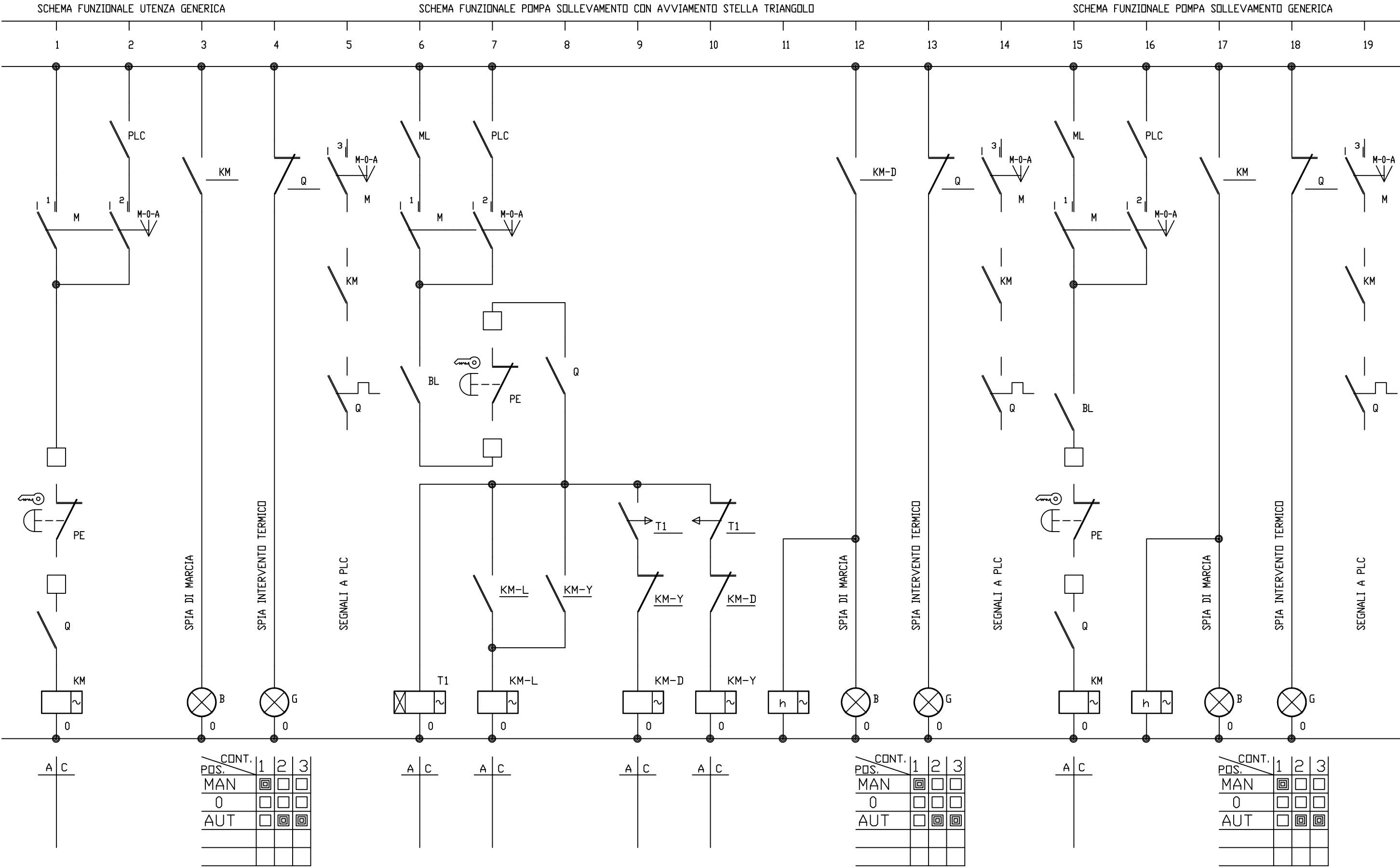
INTERRUTTORE	N	49	50	51	52	53	54	55	56	57	58	59	60
SEZIONE LINEA	A												
POTENZA INSTAL.	B	0,6 KW	0,5 KW	1,5 KW	1 KW		0,1 KW	0,1 KW	0,1 KW	0,1 KW	0,1 KW	0,1 KW	0,1 KW
CORRENTE ASS.	C	1,5 A / 25 A	2,7 A	3,5 A	4,5 A		0,5 A	0,5 A	0,5 A	0,5 A	0,5 A	0,5 A	0,5 A
INTERRUT. TIPO	D	SALVAMOTORE MODULARE	MODULARE 2x10A	MODULARE 2x20A	SALVAMOTORE MODULARE		MODULARE 2x2 A	MODULARE 2x2 A	MODULARE 2x2 A	MODULARE 2x2 A	MODULARE 2x2 A	MODULARE 2x2 A	MODULARE 2x2 A
TARATURA RELE'	E	1,6-2,5A / B 25 A	C 10 A		4-6A / C 6 A		B 2 A	B 2 A	B 2 A	B 2 A	B 2 A	B 2 A	B 2 A
NUMERO POLI	F	3 / 2	1 Na	2	3 / 2		1 Na	1 Na	1 Na	1 Na	1 Na	1 Na	1 Na
POTERE INTER.	G	50 KA / 6 KA	10 KA	6 KA	50 KA / 6 KA		6 KA	6 KA	6 KA	6 KA	6 KA	6 KA	6 KA
SENSIB. DIFFER.	H		0,03A AC										
CONTATTORE TIPO	I												
RELE' TERMICO	L												
SEZIONE CABLAG.	M												
MORSETTIERA	N												
UTENZA	O	TRASFORMATORE AUSILIARI	ALIMENTAZIONE UPS	COMMUTATORE BY-PASS UPS	TRASFORMATORE STRUMENTI		PORTATA INGRESSO	LIVELLO VASCA ARRIVO	MISURA OSSIGENO	PORTATA USCITA	PORTATA BY-PASS	SCORTA	SCORTA

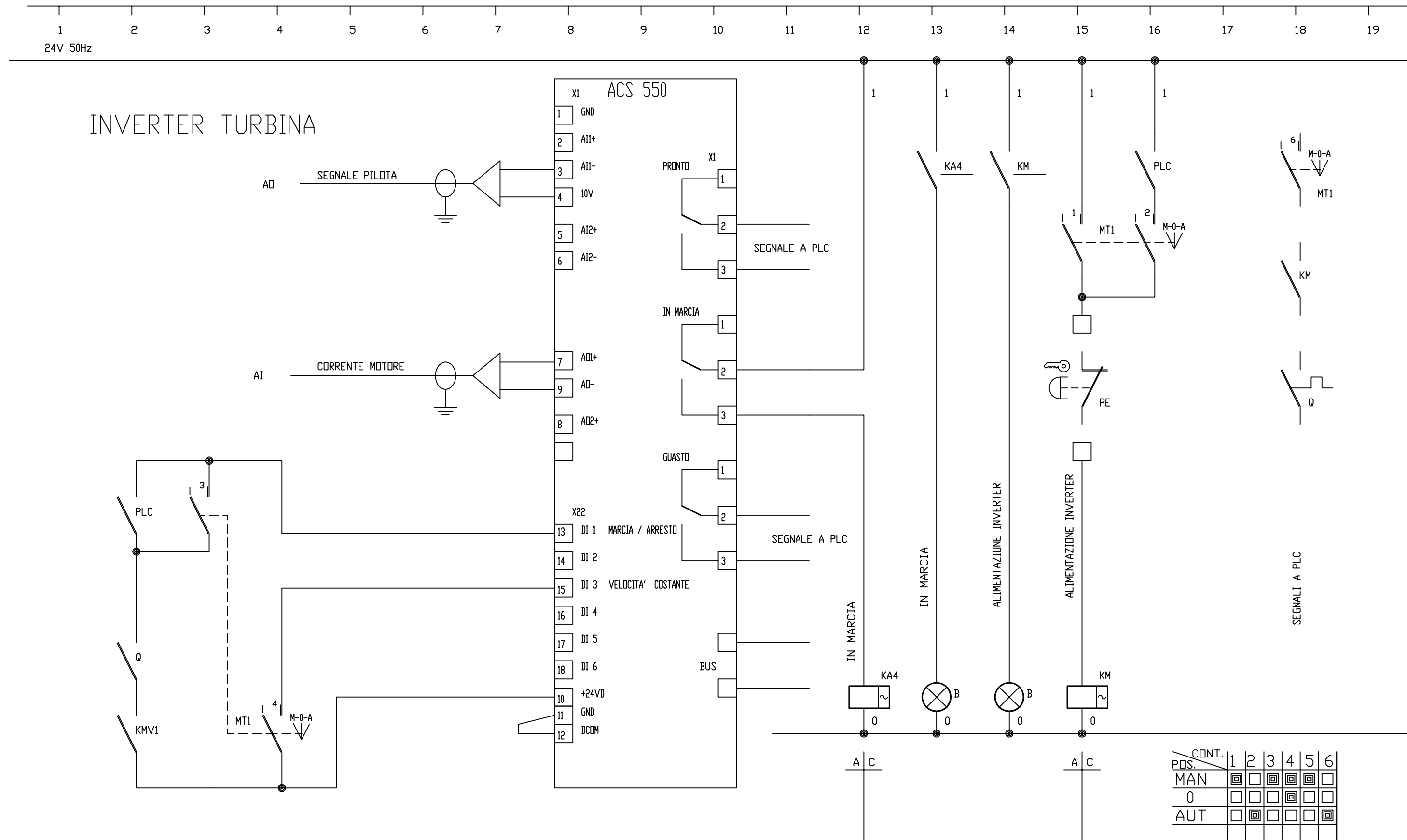


INTERRUTTORE	N	61	62								70	71	72
SEZIONE LINEA	A												
POTENZA INSTAL.	B	250 VA											
CORRENTE ASS.	C	1 A / 10 A											
INTERRUT. TIPO	D	MODULARE		MODULARE 2x2 A	MODULARE 2x2 A	MODULARE 2x2 A	MODULARE 2x2 A	MODULARE 2x2 A	MODULARE 2x2 A	MODULARE 2x2 A			
TARATURA RELE'	E	K 4 A / Z 10 A		Z 2 A	Z 2 A	Z 2 A	Z 2 A	Z 2 A	Z 2 A	Z 2 A			
NUMERO POLI	F	2		2	2	2	2	2	2	2			
POTERE INTER.	G	6 KA / 25 KA		25 KA	25 KA	25 KA	25 KA	25 KA	25 KA	25 KA			
SENSIB. DIFFER.	H												
CONTATTORE TIPO	I												
RELE' TERMICO	L												
SEZIONE CABLAG.	M												
MORSETTIERA	N												
UTENZA	O	ALIMENTATORE PLC		PLC	MONITOR	INGRESSI	INGRESSI	USCITE	USCITE	ANALOGICHE			

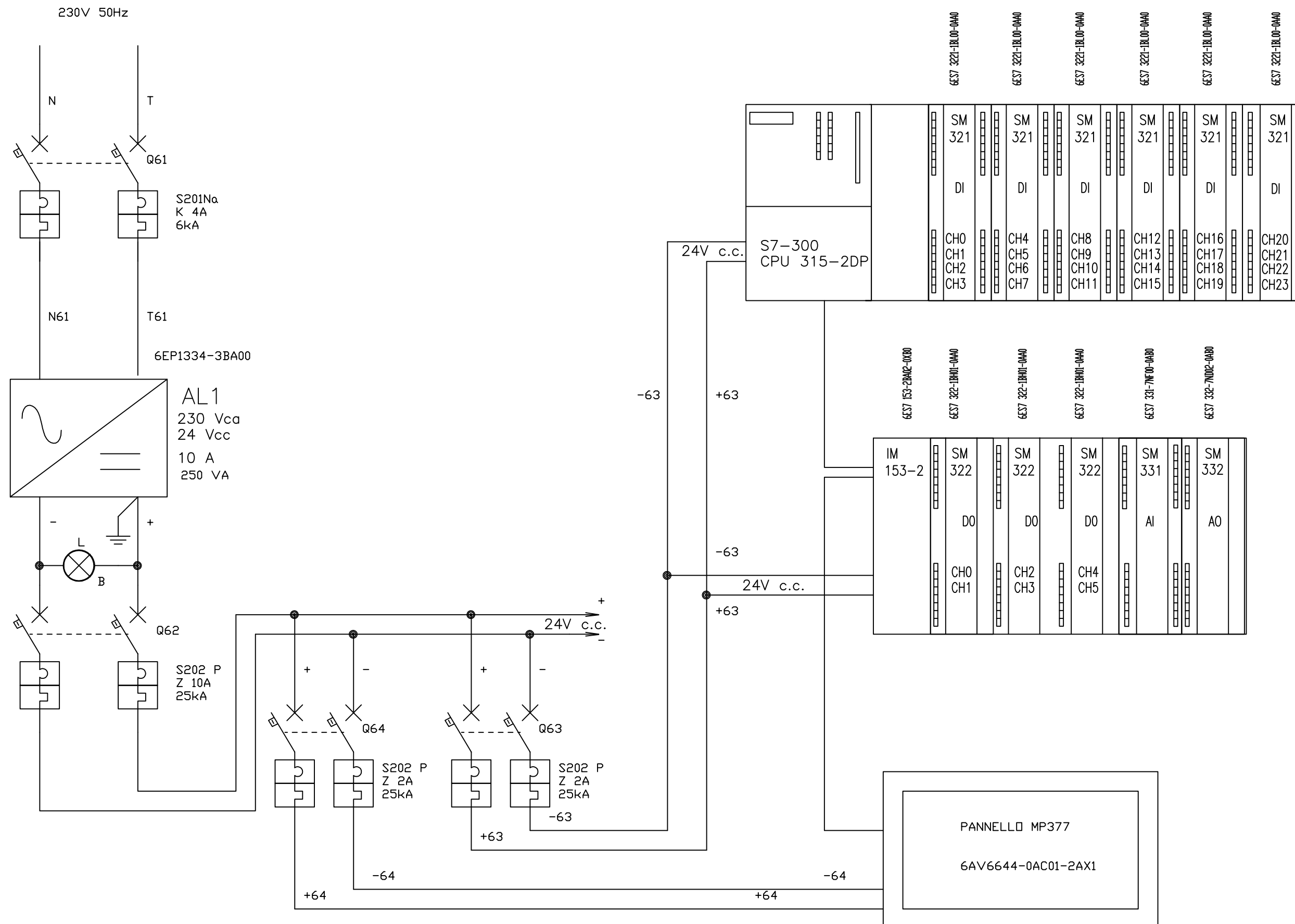
SCHEMA FUNZIONALE TIPICO UTENZE

Per.Ind. CIRRI GIANCARLO	PROGETTAZIONI ELETTRICHE	DISEGNO
CLIENTE	UMBRA ACQUE DEPURATORE DERUTA	1503/2
OGGETTO	QUADRO GENERALE IMPIANTO	AGGIORNATO
DATA 14-03-2015	FOGLIO 7 DI	FILE 1503-2-7
ISCRIZIONE ALBO DEI PERITI DELLA PROVINCIA DI FIRENZE N- 1889		



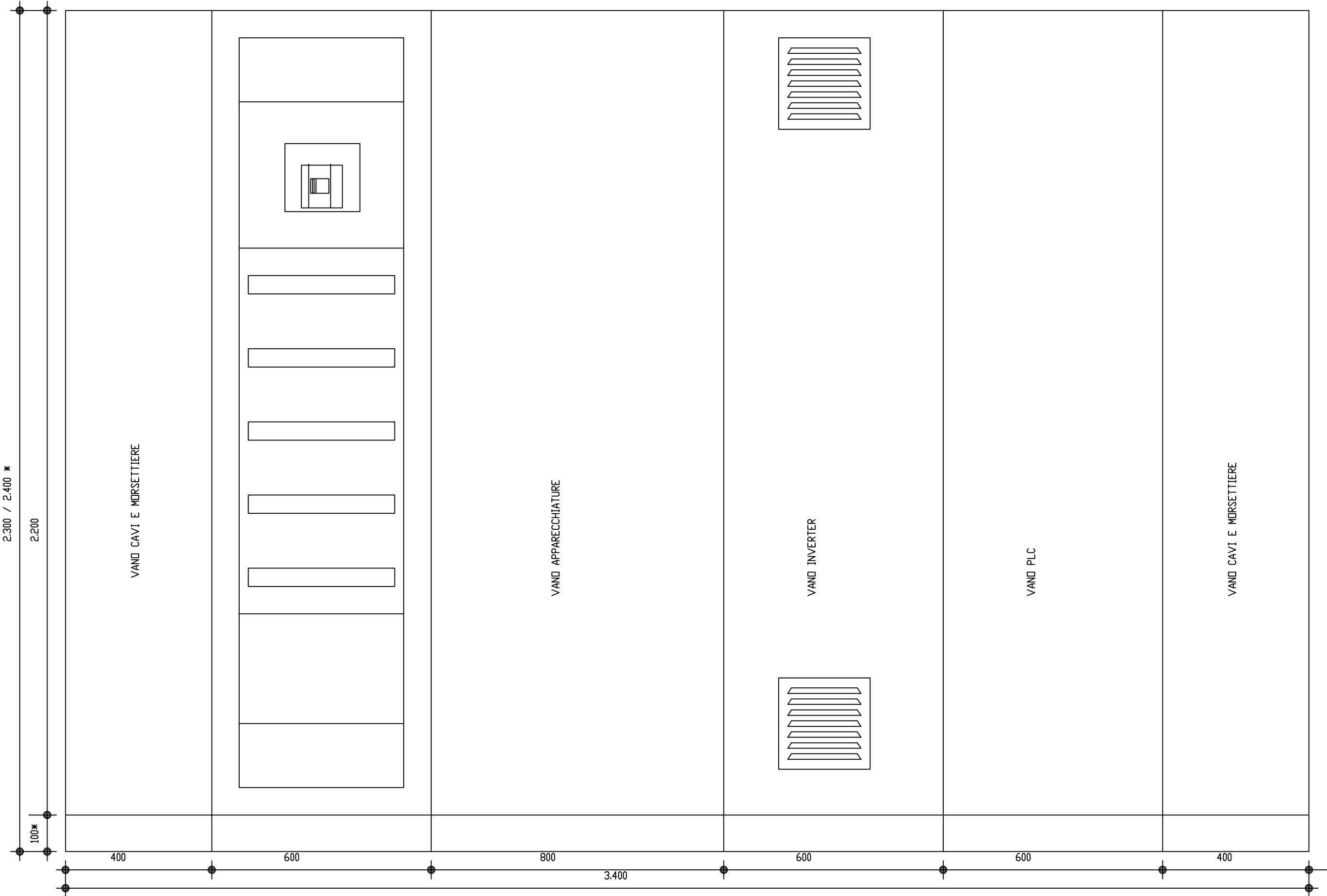


PARTICOLARE PLC



PROFONDITA' 600mm
GRADO DI PROTEZIONE IP54

* La base del quadro dovrà essere doppia per consentire la posa dei pressacavo sul fondo, al fine di ostacolare il passaggio di ratti ed altri animali.
Poichè la porta è alta 2.400mm, la seconda base dovrà essere aggiunta all'interno del locale dopo l'introduzione del quadro.



P.I. GIANCARLO CIRRI STRADA IN CHIANTI ISCRIZIONE ALBO DEI PERITI PROV. DI FIRENZE N. 1889			UMBRA ACQUE DEPURATORE DERUTA														DOC. N. FOGLIO N.		1503-EC 1		DATA FILE		14-03-2015 1503-EC-1						
ELENCO CARICHI ELETTRICI																													
POSIZIONE	SIGLA	DESCRIZIONE	SERVIZIO		POTENZA INST. kW	TENSIONE V	TIPO DI AVVIAMENTO												ACCESSORI								QUADRO DI ALIM.		NOTE
			NORMALE	RISERVA			DIRETTO	DIRETTO A 2 SENSI	DIRETTO DOPPIA VELOC	PESANTE	Y - D	IMPEDENZE	SOFTSTART	INVERTER	INTERRUTTORE	SEZIONATORE	AUSILIARIO	DA Q. LOCALE	SU QUADRO POTENZA				SU QUADRO CONTROLLO						
																			AMPEROMETRO	CONTORE					AMPEROMETRO	CONTORE			
1	PS1	POMPA SOLLEVAMENTO 1	X		18,5	400					X							X	X								QG		
2	PS2	POMPA SOLLEVAMENTO 2	X		5,5	400	X												X								QG		
3	PS3	POMPA SOLLEVAMENTO 3	X		5,5	400	X												X								QG		
4	PS4	POMPA SOLLEVAMENTO 4	X		5,5	400	X												X								QG		
5	QL1	QUADRO GRIGLIA +COMPATTATORE	X		5,5	400								X													QG		
6	SD1	SOFFIANTE DISSABBIATURA	X		3	400	X																				QG		
7	SE1	SOFFIANTE ESTRAZIONE SABBIE	X		5,5	400	X																				QG		
8	DS1	DISSABBIATORE	X		0,25	400	X																				QG		
9	QL2	GRIGLIA FINE (FUTURA)	X		5,5	400								X													QG		
10	MX1	MIXER DENITRO	X		10	400	X												X								QG		
11	PA1	POMPA 1 MISCELA AERATA	X		1,5	400	X																				QG		
12	PA2	POMPA 2 MISCELA AERATA		X	1,5	400	X																				QG		
13	MX2	MIXER OSSIDAZIONE	X		10	400	X												X								QG		
14	T1	TURBINA 1 OSSIDAZIONE	X		25	400					X								X								QG		
15	T2	TURBINA 2 OSSIDAZIONE	X		25	400					X								X								QG		
16	P1	POMPA SPRUZZI RASCHIATORE 1	X		0,75	230	X																				QG		
17	R1	CARRO PONTE RASCHIATORE 1	X		0,55	400	X																				QG		
18	PRF1	POMPA RICIRCOLO FANGHI 1	X		2,5	400	X																				QG		
19	PSF1	POMPA SUPERO FANGHI 1	X		2,5	400	X																				QG		
R.	DATA	REVISIONE	NOTE:																										

P.I. GIANCARLO CIRRI STRADA IN CHIANTI ISCRIZIONE ALBO DEI PERITI PROV. DI FIRENZE N. 1889			UMBRA ACQUE DEPURATORE DERUTA															DOC. N. FOGLIO N.		1503-EC 2		DATA FILE		14-03-2015 1503-EC-2					
ELENCO CARICHI ELETTRICI																													
POSIZIONE	SIGLA	DESCRIZIONE	SERVIZIO		POTENZA INST. kW	TENSIONE V	TIPO DI AVVIAMENTO												ACCESSORI								QUADRO DI ALIM.		NOTE
			NORMALE	RISERVA			DIRETTO	DIRETTO A 2 SENSI	DIRETTO DOPPIA VELOC	PESANTE	Y - D	IMPEDENZE	SOFTSTART	INVERTER	INTERRUTTORE	SEZIONATORE	AUSILIARIO	DA Q. LOCALE	SU QUADRO POTENZA				SU QUADRO CONTROLLO						
																			AMPEROMETRO	CONTORE					AMPEROMETRO	CONTORE			
20	P2	POMPA SPRUZZI RASCHIATORE 2	X		0,75	400	X																				QG		
21	R2	CARRO PONTE RASCHIATORE 2	X		0,55	400	X																				QG		
22	PRF2	POMPA RICIRCOLO FANGHI 2	X		2,5	400	X																				QG		
23	PSF2	POMPA SUPERO FANGHI 2	X		2,5	400	X																				QG		
24	PSC1	POMPA SCHIUME	X		1,5	400	X																				QG		
25	TS1	TURBINA 1 STABILIZZAZIONE FANGHI (mancante)		X	15	400					X																QG		A
26	TS2	TURBINA 2 STABILIZZAZIONE FANGHI (disessa)		X	15	400					X																QG		A
27	MX3	MIXER 1 STABILIZZAZIONE FANGHI	X		5,5	400	X																				QG		
28	MX4	MIXER 2 STABILIZZAZIONE FANGHI	X		5,5	400	X																				QG		
29	PTF1	POMPA TRAVASO FANGHI STABILIZZATI	X		1,5	400	X																				QG		
30	P3	POMPA ACQUA SERVIZI	X		2,2	400	X																				QG		
31	PD1	DOSATRICE CLORAZIONE FINALE	X		0,2	400	X																				QG		
32	CA1	CAMPIONATORE INGRESSO	X		0,5	230									X												QG		
33	CA2	CAMPIONATORE USCITA	X		0,5	230									X												QG		
34	QL3	DISINFEZIONE USCITA IMPIANTO	X		5	400									X												QG		
35	QL4	FILTRAZIONE MECCANICA USCITA	X		9	400									X												QG		
36	QL5	PARANCO SOLLEVAMENTO	X		1,5	400									X												QG		
37	QL6	CENTRIFUGA FANGHI	X		25	400									X												QG		
38																													
39																													
R.	DATA	REVISIONE	NOTE: A) Lasciare lo spazio nel quadro per istallazione futura																										

P.I. GIANCARLO CIRRI STRADA IN CHIANTI ISCRIZIONE ALBO DEI PERITI PROV. DI FIRENZE N. 1889			UMBRA ACQUE DEPURATORE DERUTA			DOC. N.	1503-ES	DATA	14-03-2015
						FOGLIO N.	1	FILE	1503-ES-1
ELENCO STRUMENTI									
MISURA									
POSIZIONE	SIGLA	DESCRIZIONE	LOCALE	SALA QUADRI	SERVIZIO	SEGNALE	SCHEMA		NOTE
1	LSL1	BL SOLLEVAMENTO INIZIALE	X		SICUREZZA E ARRESTO POMPE	NA			
2	LSM2	MEDIO LIVELLO 1 SOLLEVAMENTO INIZIALE	X		MARCIA P1	NA			
3	LSM3	MEDIO LIVELLO 2 SOLLEVAMENTO INIZIALE	X		MARCIA P2	NA			
4	LSM4	MEDIO LIVELLO 3 SOLLEVAMENTO INIZIALE	X		MARCIA P3	NA			
5	LSM5	MEDIO LIVELLO 4 SOLLEVAMENTO INIZIALE	X		MARCIA P4	NA			
6	LSH6	AL ALLARME SOLLEVAMENTO INIZIALE	X		ALLARME SOLLEVAMENTO	NC			
7	LSH7	AL GRIGLIA ARRIVO	X		INTASAMENTO GRIGLIA GROSSOLANA	NA			
8	LSH8	AL GRIGLIA FINE	X		INTASAMENTO GRIGLIA FINE	NA			
9	LSL9	BL RICIRCOLO FANGHI 1	X		SICUREZZA E ARRESTO POMPE	NA			
10	LSH9	AL RICIRCOLO FANGHI 1	X		MARCIA RICIRCOLO	NA			
11	LSH10	AL SUPERO FANGHI 1	X		MARCIA SUPERO	NA			
12	LSL11	BL RICIRCOLO FANGHI 2	X		SICUREZZA E ARRESTO POMPE	NA			
13	LSH11	AL RICIRCOLO FANGHI 2	X		MARCIA RICIRCOLO	NA			
14	LSH12	AL SUPERO FANGHI 2	X		MARCIA SUPERO	NA			
15	LSL13	BL SCHIUME	X		ARRESTO POMPA	NA			
16	LSH13	AL SCHIUME	X		MARCIA POMPA	NA			
17	LSL14	BL TRAVASO STABILIZATI	X		SICUREZZA POMPA TRAVASO	NA			
18	LSL15	BL ACCUMULO FANGHI	X		ARRESTO POMPA TRAVASO	NA			
19	LSH15	AL ACCUMULO FANGHI	X		MARCIA POMPA TRAVASO	NA			
R.	DATA	REVISIONE	NOTE:						

P.I. GIANCARLO CIRRI STRADA IN CHIANTI ISCRIZIONE ALBO DEI PERITI PROV. DI FIRENZE N. 1889			UMBRA ACQUE DEPURATORE DERUTA			DOC. N.	1503-ES	DATA	14-03-2015	
						FOGLIO N.	2	FILE	1503-ES-2	
ELENCO STRUMENTI										
MISURA			LOCALE	SALA QUADRI	SERVIZIO	SEGNALE	SCHEMA		NOTE	
POSIZIONE	SIGLA	DESCRIZIONE								
20	LSL16	BL ACCUMULO FANGHI	X		SICUREZZA CENTRIFUGA	NA				
21	LSL17	BL ACQUA TRATTATA	X		SICUREZZA POMPA ACQUA SERVIZI	NA				
22										
23	Q1	PORTATA INGRESSO	X		MISURA	4 - 20 mA				
24	ML1	LIVELLO VASCA ARRIVO	X		COMANDO AUTOMATICO SOLLEVAMENTO	4 - 20 mA				
25	Q1	MISURA OSSIGENO	X		REGOLAZIONE TURBINE	4 - 20 mA				
26	Q2	PORTATA USCITA	X		MISURA	4 - 20 mA				
27	Q3	PORTATA BY-PASS	X		MISURA	4 - 20 mA				
28										
29										
30										
31										
32										
33										
34										
35										
36										
37										
38										
39										
R.	DATA	REVISIONE	NOTE:							

P.I. GIANCARLO CIRRI STRADA IN CHIANTI ISCRIZIONE ALBO DEI PERITI PROV. DI FIRENZE N. 1889			UMBRA ACQUE DEPURATORE DERUTA				DOC. N.	1503-PLC	DATA	14-03-2015	
							FOGLIO N.	1	FILE	1503-PLC-1	
ELENCO SEGNALI PLC											
POSIZIONE	SIGLA	DESCRIZIONE	INGRESSI DIGITALI	USCITE DIGITALI	INGRESSI ANALOGICI	USCITE ANALOGICHE				NOTE	
1	PS1	POMPA SOLLEVAMENTO 1	3	1							
2	PS2	POMPA SOLLEVAMENTO 2	3	1							
3	PS3	POMPA SOLLEVAMENTO 3	3	1							
4	PS4	POMPA SOLLEVAMENTO 4	3	1							
5	QL1	QUADRO GRIGLIA +COMPATTATORE	6	2							
6	SD1	SOFFIANTE DISSABBIATURA	3	1							
7	SE1	SOFFIANTE ESTRAZIONE SABBIE	3	1							
8	DS1	DISSABBIATORE	3	1							
9	QL2	GRIGLIA FINE (FUTURA)	6	1							
10	MX1	MIXER DENITRO	3	1							
11	PA1	POMPA 1 MISCELA AERATA	3	1							
12	PA2	POMPA 2 MISCELA AERATA	3	1							
13	MX2	MIXER OSSIDAZIONE	3	1							
14	T1	TURBINA 1 OSSIDAZIONE	6	1	1	1					
15	T2	TURBINA 2 OSSIDAZIONE	6	1	1	1					
16	P1	POMPA SPRUZZI RASCHIATORE 1	3	1							
17	R1	CARRO PONTE RASCHIATORE 1	3	1							
18	PRF1	POMPA RICIRCOLO FANGHI 1	3	1							
19	PSF1	POMPA SUPERO FANGHI 1	3	1							
R.	DATA	REVISIONE	NOTE:								

P.I. GIANCARLO CIRRI STRADA IN CHIANTI ISCRIZIONE ALBO DEI PERITI PROV. DI FIRENZE N. 1889			UMBRA ACQUE DEPURATORE DERUTA				DOC. N.	1503-PLC	DATA	14-03-2015
							FOGLIO N.	2	FILE	1503-PLC-2
ELENCO SEGNALI PLC										
POSIZIONE	SIGLA	DESCRIZIONE	INGRESSI DIGITALI	USCITE DIGITALI	INGRESSI ANALOGICI	USCITE ANALOGICHE				NOTE
20	P2	POMPA SPRUZZI RASCHIATORE 2	3	1						
21	R2	CARRO PONTE RASCHIATORE 2	3	1						
22	PRF2	POMPA RICIRCOLO FANGHI 2	3	1						
23	PSF2	POMPA SUPERO FANGHI 2	3	1						
24	PSC1	POMPA SCHIUME	3	1						
25	TS1	TURBINA 1 STABILIZZAZIONE FANGHI (mancante)	3	1						
26	TS2	TURBINA 2 STABILIZZAZIONE FANGHI (disessa)	3	1						
27	MX3	MIXER 1 STABILIZZAZIONE FANGHI	3	1						
28	MX4	MIXER 2 STABILIZZAZIONE FANGHI	3	1						
29	PTF1	POMPA TRAVASO FANGHI STABILIZZATI	3	1						
30	P3	POMPA ACQUA SERVIZI	3	1						
31	PD1	DOSATRICE CLORAZIONE FINALE	3	1						
32	CA1	CAMPIONATORE INGRESSO	2	1						
33	CA2	CAMPIONATORE USCITA	2	1						
34	QL3	DISINFEZIONE USCITA IMPIANTO	6	1						
35	QL4	FILTRAZIONE MECCANICA USCITA	6	1						
36	QL5	PARANCO SOLLEVAMENTO	2							
37	QL6	CENTRIFUGA FANGHI	10							
38										
39										
R.	DATA	REVISIONE	NOTE:							

P.I. GIANCARLO CIRRI STRADA IN CHIANTI ISCRIZIONE ALBO DEI PERITI PROV. DI FIRENZE N. 1889			UMBRA ACQUE DEPURATORE DERUTA				DOC. N.	1503-PLC	DATA	14-03-2015	
							FOGLIO N.	3	FILE	1503-PLC-3	
ELENCO SEGNALI PLC											
POSIZIONE	SIGLA	DESCRIZIONE	INGRESSI DIGITALI	USCITE DIGITALI	INGRESSI ANALOGICI	USCITE ANALOGICHE				NOTE	
40	LSL1	BL SOLLEVAMENTO INIZIALE	1								
41	LSM2	MEDIO LIVELLO 1 SOLLEVAMENTO INIZIALE	1								
42	LSM3	MEDIO LIVELLO 2 SOLLEVAMENTO INIZIALE	1								
43	LSM4	MEDIO LIVELLO 3 SOLLEVAMENTO INIZIALE	1								
44	LSM5	MEDIO LIVELLO 4 SOLLEVAMENTO INIZIALE	1								
45	LSH6	AL ALLARME SOLLEVAMENTO INIZIALE	1								
46	LSH7	AL GRIGLIA ARRIVO	1								
47	LSH8	AL GRIGLIA FINE	1								
48	LSL9	BL RICIRCOLO FANGHI 1	1								
49	LSH9	AL RICIRCOLO FANGHI 1	1								
50	LSH10	AL SUPERO FANGHI 1	1								
51	LSL11	BL RICIRCOLO FANGHI 2	1								
52	LSH11	AL RICIRCOLO FANGHI 2	1								
53	LSH12	AL SUPERO FANGHI 2	1								
54	LSL13	BL SCHIUME	1								
55	LSH13	AL SCHIUME	1								
56	LSL14	BL TRAVASO STABILIZATI	1								
57	LSL15	BL ACCUMULO FANGHI	1								
58	LSH15	AL ACCUMULO FANGHI	1								
59											
R.	DATA	REVISIONE	NOTE:								

P.I. GIANCARLO CIRRI STRADA IN CHIANTI ISCRIZIONE ALBO DEI PERITI PROV. DI FIRENZE N. 1889			UMBRA ACQUE DEPURATORE DERUTA				DOC. N.	1503-PLC	DATA	14-03-2015	
							FOGLIO N.	4	FILE	1503-PLC-4	
ELENCO SEGNALI PLC											
POSIZIONE	SIGLA	DESCRIZIONE		INGRESSI DIGITALI	USCITE DIGITALI	INGRESSI ANALOGICI	USCITE ANALOGICHE			NOTE	
60	LSL16	BL ACCUMULO FANGHI		1							
61	LSL17	BL ACQUA TRATTATA		1							
62											
63	Q1	PORTATA INGRESSO				1					
64	ML1	LIVELLO VASCA ARRIVO				1					
65	Q1	MISURA OSSIGENO				1					
66	Q2	PORTATA USCITA				1					
67	Q3	PORTATA BY-PASS				1					
68											
69											
70											
71		TOTALE SEGNALI OCCORRENTI		154	36	7	2				
72											
73		CONFIGURAZIONE PLC		192	48	8	4				
74											
75		TOTALE SEGNALI DI SCORTA		38	12	1	2				
76											
77											
78											
R.	DATA	REVISIONE	NOTE:								